



Rating Alfa

Tiedot luovutettu 02.03.2016

Nakkilan Sihuma Oy
Vanha Vuohimäentie 5
29250 Nakkila
PL 29, 29251 Nakkila

Puhelin	+358 400 533247	Fax	+358 2 5374424
Kaupparekisterinumero	572831	Rekisteröity	27.10.1993
Y-tunnus	09486764	Aloitusaika	01.09.1993

Liikevaihto Liikevaihto vuonna 2014 oli 656 tEUR, tilikauden pituus oli 12 kk ja tilikausi päättyi 31.12.2014.

Henkilöstö Henkilöstö vuonna 2014 oli 7 henkilöä.

Toimiala Yrityksen tutkittu toimiala 18.09.2004 siltojen ja tunneleiden rakentaminen (42130)

Yhteenveto

Yrityksen rating **02.03.2016** on **AA** tilinpäätöstiedoin, ilman henkilöluottotietoja

Rating		
	erinomainen	AAA
	hyvä+	AA+
>	hyvä	AA
	tydyttävä+	A+
	tydyttävä	A
	välttävä	B
	heikko	C

Maksutapa

>	erittäin positiivinen
	positiivinen
	ei negatiivinen
	lievästi negatiivinen
	negatiivinen

Tausta

	vahva
	hyvä
	tydyttävä
	välttävä
	heikko
>	ei luokittelua

Talous

	erinomainen
	hyvä
	tydyttävä
>	välttävä
	heikko
	ei luokittelua

Taustaluokkaa ei luokitella, mikäli luottotietolaista johtuen vastuuhenkilötietoja ei voida käyttää (Luottotietolaki, 27§).

Perustiedot

Yhtiömuoto Osakeyhtiö
Omistajatyyp Yks.kotimainen

Osakepääoma Maksettu osakepääoma: 8.010 EUR

Osakkeet 30 kpl

Toiminta Liikevaihto vuonna 2014 oli 656 tEUR, tilikauden pituus oli 12 kk ja tilikausi päättyi 31.12.2014.

Henkilöstö vuonna 2014 oli 7 henkilöä.

Yrityksen tutkittu toimiala 18.09.2004 siltojen ja tunneleiden rakentaminen (42130)

Yritys toimii omissa ja vuokratuissa toimitiloissa.

Yrityksen toimipisteiden lukumäärä on 1.

Yritys on ennakkoperintärekisterissä 01.03.1995 alkaen. Voimassaolo tarkistettava 28.02.2017

Yritys on alv-velvollinen liiketoiminnasta 01.06.1994 alkaen.

Yritys on työnantajarekisterissä 01.01.1994 alkaen.

Maksutapa

Yrityksellä ei ole rekisteröityjä maksuhäiriöitä. 6 kk:n aikana rekisteröityjen maksutapatietojen keskiarvo on 0 pv.

Nimenkirjoitus

Yhtiöjärjestyksen mukaan toiminnan kirjoittavat hallituksen puheenjohtaja ja hallituksen varsinainen jäsen sekä toimitusjohtaja, jokainen yksin.

Prokuraioikeuksia ei ole myönnetty.

Yrityskiinnitykset

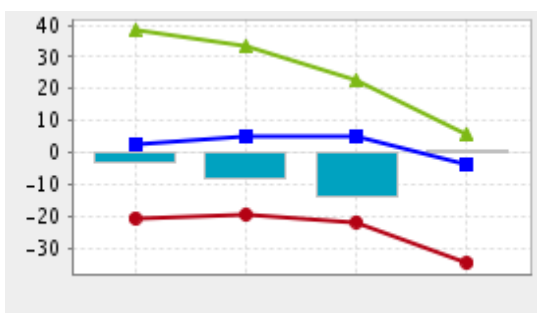
Yrityskiinnityksiä yhteensä 34 tEUR.

Tilinpäätösanalyysin yhteenveto

- Yritys
- Toimialan yläkvartiili
- Toimialan mediaani
- Toimialan alakvartiili

Volyyymi

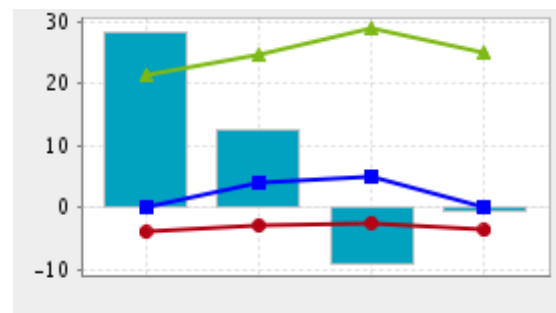
Liikevaihdon muutosprosentti



	2011	2012	2013	2014
Yritys	-3,2	-8,3	-13,6	0,6
Yläkvartiili	38,3	33,3	22,6	5,9

Kannattavuus

Sijoitetun pääoman tuotto

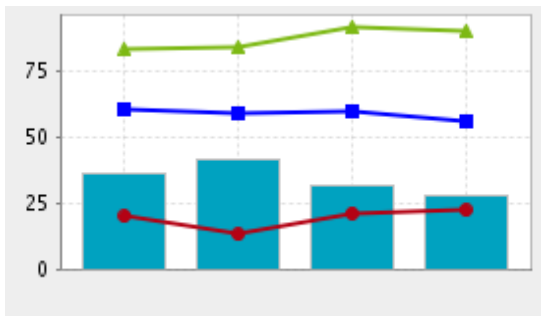


	2011	2012	2013	2014
Yritys	28,2	12,5	-9,2	-0,5
Yläkvartiili	21,2	24,5	28,8	25,0

Mediaani	2,8	5,0	4,8	-3,5
Alakvartiili	-20,7	-19,5	-21,8	-34,7

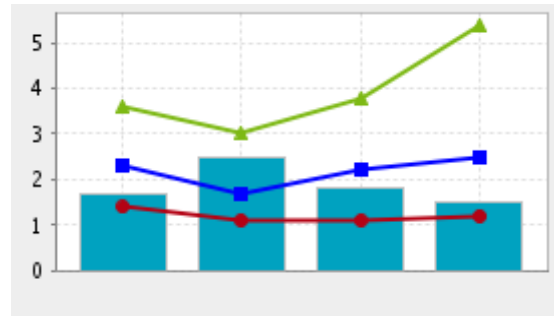
Mediaani	0,1	3,9	4,9	0,0
Alakvartiili	-4,0	-3,0	-2,5	-3,7

Vakavaraisuus Omavaraisuusaste



	2011	2012	2013	2014
Yritys	36,5	41,6	31,9	28,1
Yläkvartiili	82,9	84,0	91,6	90,0
Mediaani	60,4	58,9	59,9	55,6
Alakvartiili	20,1	13,2	21,1	22,4

Maksuvalmius Current ratio



	2011	2012	2013	2014
Yritys	1,7	2,5	1,8	1,5
Yläkvartiili	3,6	3,0	3,8	5,4
Mediaani	2,3	1,7	2,2	2,5
Alakvartiili	1,4	1,1	1,1	1,2

Tilinpäätösanalyysi

Tilinpäätösanalyysi perustuu Nakkilan Sihuma Oy:n 31.12.2014 päättyneen tilikauden tilinpäätöstietoihin. Analyysissä on hyödynnetty myös tilikausien 2009-2013 tietoja.

Tilintarkastuskertomusta ei ole ollut käytettävissämme.

- Toimialavertailu** Vertailussa on käytetty 36 toimialaluokan 42130 (Siltojen ja tunnelien rakentaminen) yritystä tilikaudelta 2014. Toimialan konkurssiriski on 0,0 % ja maksuhäiriöriski 4,8 %. Maksuhäiriöriski on lähellä kaikkien yritysten mediaanitasoa.
- Volyyymi** Nakkilan Sihuma Oy:n liikevaihto on pieni (656 t EUR) suhteessa kaikkiin toimiviin yrityksiin. Toimialallaan yritys on kuitenkin keskimääräistä (52 t EUR) suurempi. Liikevaihto on suunnilleen sama kuin edellisellä kaudella. Toimialalla on liikevaihto viime kaudella supistunut, Yrityksen liikevaihto on kehittynyt toimialaa suotuisemmin.
- Kannattavuus** Yrityksen käyttökateprosentti (2,3 %) on toimialaan (mediaani 7,3 %) suhteutettuna välttävä. Kannattavuuden keskeinen tunnusluku, sijoitetun pääoman tuotto prosentti, on heikko (-0,5 %). Toimialan keskimääräinen kannattavuus on 0,0 %. Pitkällä aikavälillä kannattavuuden kehitys on ollut heikko.
- Mikäli sijoitetun pääoman sijasta lasketaan tuotto kokonaispääomalle ottaen huomioon myös korottomat velat, on tuottosuhte -0,3 %. Tuotto on toimialaan (0,0 %) nähden tyydyttävä.
- Maksuvalmius** Perinteinen maksuvalmius current ratiolla mitattuna on tyydyttävä (1,5), mikä on alempi kuin toimialalla keskimäärin (mediaani 2,5). Yrityksen myyntisaamisten kiertoaika 22 vrk on melko lyhyt toimialaan (39 vrk) verrattuna. Yrityksen ostovelkojen kiertoaika on 158 vrk, eli koko toimialan mediaaniarvoon (52 vrk) verrattuna pitkä.
- Vakavaraisuus** Nakkilan Sihuma Oy:n vakavaraisuus on omavaraisuusasteella mitattuna tyydyttävä (28,1 %). Yrityksen omavaraisuus on toimialan mediaania (55,6 %) alempi. Yrityksen net gearing on 0,1, mitä voidaan luonnehtia erittäin hyväksi. Suhteellinen velkaantuneisuus on 33,7 %, mikä on toimialan mediaaniin (20,8 %) verrattuna tyydyttävä.
- Yhteenveto ja huomautukset** Vakavaraisuuden ansiosta yrityksellä on edellytykset saattaa myös kannattavuus vähintään tyydyttävälle tasolle pitkän aikavälin toimintaedellytysten turvaamiseksi.

Tilinpäätösanalyysin sanallinen tulkinta on tuotettu ohjelmallisesti oikeisemattomista tilinpäätöksistä.

Kyselytiedot

Yritystä on kysytty 6 kuukauden aikana 10 kertaa.

Suomen Asiakastieto Oy ei takaa raportissa esitettyjen tietojen oikeellisuutta tai täydellisyyttä eikä

vastaa vahingoista, joita tämän raportin käytöstä mahdollisesti aiheutuu.

Ratinghistoria

Yrityksen rating **02.03.2016** on **AA** tilinpäätöstiedoin, ilman henkilöluottotietoja

02.03.2016 **AA** tilinpäätöstiedoin, ilman henkilöluottotietoja

19.09.2015 **AA** tilinpäätöstiedoin, ilman henkilöluottotietoja

14.03.2015 **AA** ilman tilinpäätöstietoja

Toimialan ratingjakauma 02.03.2016

Luokka		kpl	%
Erinomainen	AAA	3	6
Hyvä +	AA+	5	11
Hyvä	AA	7	15
Tyydyttävä +	A+	9	19
Tyydyttävä	A	11	24
Välttävä	B	3	6
Heikko	C	9	19
Yhteensä		47	

Vertailutoimiala : siltojen ja tunneleiden rakentaminen (42130)